

# 東北にボランティアに行こう！

みえ発！ボラパックⅡ 第33便

日程：8月9日（金）～8月12日（月）

募集人数：先着 20名

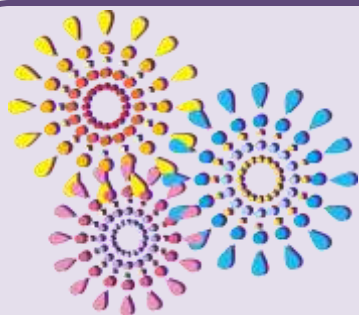
活動内容：サマーチャレンジやまだに参加！

## 伊勢型紙のランプ作り

※夏休み期間中に、子どもたちへの学習・交流の場を提供する目的で実施される山田町社会福祉協議会主催の「サマーチャレンジやまだ2013」での活動となります。

※現地の状況によっては、仮設住宅団地や公共・福祉施設において、現地の方々と手芸（ぼんぼんマスコット作りを予定）をしながら交流する活動（サロン活動）をしていただく場合もあります。

※活動内容（伊勢型紙のランプ作り活動、サロン活動）の事前研修があるので、初めての方でも参加可能です！



第33便 特別スケジュール！

## やまだの花火大会 鑑賞予定！

活動先

岩手県  
山田町

交通手段

バス

※津駅付近発着  
※1人で2座席ご使用  
いただけます

参加費（バス代）

15,000 円

※片道の場合 7,500 円  
※高校生以下割引あり

ボランティア  
初心者  
大歓迎

詳しくは、募集要項をご確認いただくか  
みえ災害ボランティア支援センターまでお問い合わせください。

みえ災害ボランティア支援センター 津市羽所町700番地アスト津3階 みえ県民交流センター内

電話 059-226-6916 (受付時間9:00~17:00)

FAX 059-226-6918 ※つながらない場合は時間を置いてからおかけ直してください。

ホームページ <http://mvsc.jp/>

みんなのえがおがみたいから。今、三重から。

## 【申込受付期間】 7月13日（土）～ 8月3日（土）

※申込者数によって受付期間内でも締め切らせていただく場合があります。

※参加者が15名に満たない場合、運行を中止させていただく可能性があります。

## 【申込み先】 みえ災害ボランティア支援センター

※ホームページ（<http://mvsc.jp/>）に掲載されているメールフォームまたはFAXにてお申込みください。

### 【第33便 事前ガイダンス】

◆8月4日（日） 13時半～15時

会場： みえ県民交流センター

（津市羽所町700番地アスト津3階）

※全員必ずご参加ください。

事前ガイダンス終了後、2時間ほど活動研修（伊勢型紙のランプ作り活動・サロン活動）を受けていただく予定です。

※全員対象

### 【第33便 ボランティアバス行程】

（1日目） 17時頃 津出発 = 車中泊 =

（2日目） = 午前 山田町到着 = 山田町まなびの時間 = 午後 ボランティア活動 = 民宿泊 =

（3日目） 午前・午後 ボランティア活動 = 夜 やまだの花火大会鑑賞 = 花火大会終了後 山田町出発 = 車中泊 =

（4日目） = 昼頃 津到着

※ 2日目の山田町到着時に1時間ほど、山田町の方の案内で山田町についてまたは震災体験等のお話しが聞ける「山田町まなびの時間」を設けさせていただく予定です。

※ 3日目は活動終了後、山田町内にて入浴と夕食をとり、夜に「やまだの花火大会」を鑑賞し、終わり次第山田町を出発する予定です。悪天候のため花火が延期となった場合、鑑賞は中止とさせていただきます。

※ 詳細は現在調整中につき、変更になる場合があります。

### 【留意事項】

- ◇ バス代（片道 7,500 円 往復 15,000 円）、宿泊費（民宿 1泊2食付で 6,000 円程度）および期間中の食費は各自の負担となります。
  - ※ 18歳未満（高校生以下）の方のバス代は 10,000 円割引（往復 5,000 円）となります。
  - ※ 18歳未満（高校生以下）の方が参加される場合、保護者の同意と責任者の同行が必要です。
- ◇ 「ボランティア活動保険（天災プラン）」に出発までにご加入いただく必要があります。
- ◇ 申込状況によっては、活動内容のご希望に添えない場合があります。
- ◇ 現地の状況によっては、活動の休止や日程の変更等がある場合もあります。

### 【求められる人材】

- ◇ 誰とでもコミュニケーション（特に傾聴能力）がとれる方。
- ◇ 協調性があり、組織（チーム）で動ける方。
- ◇ 健康面に不安のある方はお断りさせていただくことがあるため、一度ご相談ください。



#### 【岩手県下閉伊郡山田町】

太平洋に面した町で、宮古市・上閉伊郡大槌町に隣接し、リアス式海岸である船越湾の北部と船越半島、山田湾で海岸に面しています。

